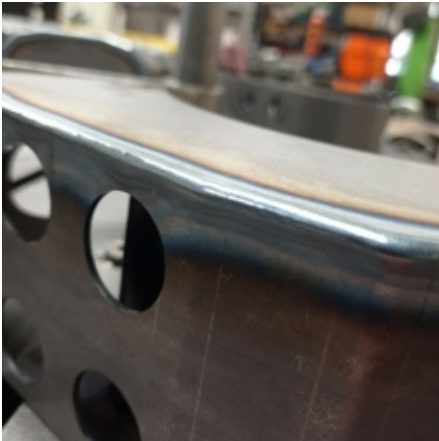


■ Schweißer ■ Rohrschlosser/Vorrichter ■ Schlosser ■ Maschinenschlosser ■ Kunststoffschweißer ■ Abkanter/Laserer/Stanzer  
■ Rundwalzer/Profilbieger ■ Dreher, Fräser und Bohrwerker ■ Brenn- und Plasmaschneider ■ Schleifer/Polierer/Sandstrahler/Lackierer



**Fachkraft Profil:** 11161

**Szakképzettség :** Hegesztő

**Életkor:** 29

**Szakmai tapasztalat:** 6 év

**Állampolgárság:** Magyarország

**Nyelvismeret:**

Német (Alapszint)

Magyar (Anyanyelvi)

Angol (Alapszint)

## Hegesztő (Tudás és tapasztalat)

### AWI-hegesztés

#### Szénacél

Lemezvastagság -tól/től 1,00 mm - 10,00 mm

Csőfalvastagság -tól/től 1,00 mm - 5,00 mm, Csőátmérő -tól/től 20,00 mm - 800,00 mm

#### Rozsdamentes acél

Lemezvastagság -tól/től 1,00 mm - 10,00 mm

Csőfalvastagság -tól/től 1,00 mm - 6,00 mm, Csőátmérő -tól/től 20,00 mm - 100,00 mm

#### Tapasztalati terület

Gép- és berendezégyártás

Finomlemezmegmunkálás

Készülék- és tartálygyártás

Épületgépezeti csőhálózat építés

### Gyártási példák, amelyekben a szakmunkás tapasztalattal rendelkezik

