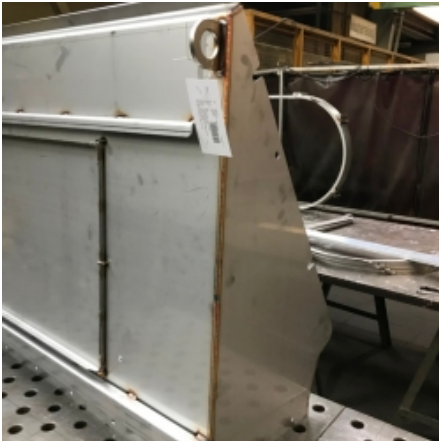


■ Schweißer ■ Rohrschlosser/Vorrichter ■ Schlosser ■ Maschinenschlosser ■ Kunststoffschweißer ■ Abkanter/Laserer/Stanzer  
■ Rundwalzer/Profilbieger ■ Dreher, Fräser und Bohrwerker ■ Brenn- und Plasmaschneider ■ Schleifer/Polierer/Sandstrahler/Lackierer



**Fachkraft Profil:** 4704

**Qualifikation:** Konstruktionsschlosser

**Zusatzqualifikationen:** Schweißer, Rohrschlosser/Vorrichter, Maschinenschlosser, Rundwalzer/Profilbieger,

**Alter:** 33

**Berufserfahrung:** 20 Jahre

**Staatsangehörigkeit:** Ungarn

**Krankschein vorhanden:** Ja

**Sprachkenntnisse:**

Deutsch (Fortgeschrittene Kenntnisse)

Ungarisch (Muttersprache)

Englisch (Grundkenntnisse)

## Konstruktionsschlosser (Kenntnisse und Erfahrung)

### Bauindustrie, Stahl- und Metallbau

#### Erfahrungsgebiete

Balkon- und Treppengeländer fertigen  
Balkon- und Treppengeländer fertigen aus Edelstahl  
Treppen, Bühnen und ähnliche Konstruktionen fertigen  
Lüftungskanäle inkl. Abzweige, Bögen, Klappen, Gehäuse fertigen und montieren  
Brücken für Fußgänger fertigen  
Brücken für Straßenverkehr und Eisenbahn fertigen  
Stahlhochbauten fertigen  
Supervisor - Bauleitungserfahrungen

### Pharmazeutische- und Nahrungsmittelindustrie

#### Erfahrungsgebiete

Fertigung von pharmazeutischer Ausrüstung und Arbeitsmitteln  
Behälterfertigung für die Pharmazie  
Maschinen, Anlagen und Arbeitsmittel fertigen für die Nahrungsmittelindustrie  
Behälterfertigung für die Nahrungsmittelindustrie  
Großküchenmaschinen, -geräte und -einrichtungen fertigen.

## Schweißer

### WIG-Schweißen

#### Stahl

Blechdicke von 2,00 mm - 20,00 mm  
Rohrwandung von 2,00 mm - 15,00 mm, Rohrdurchmesser von 20,00 mm - 4.000,00 mm

#### Warmfester Stahl

Blechdicke von 8,00 mm - 200,00 mm  
Rohrwandung von 4,00 mm - 12,00 mm, Rohrdurchmesser von 30,00 mm - 200,00 mm

#### Edelstahl

Blechdicke von 0,50 mm - 200,00 mm  
Rohrwandung von 0,50 mm - 15,00 mm, Rohrdurchmesser von 20,00 mm - 4.000,00 mm

#### Erfahrungsgebiete

Maschinen- und Anlagenbau  
Feinblechbearbeitung  
Rohrnetzbau für die Pharmaindustrie  
Rohrnetzbau für die Nahrungsmittelindustrie  
Rohrnetzbau für die Chemische- und Petrochemische Industrie

Apparate- und Behälterbau  
Gebäudetechnik und -Rohrnetzbau

### **WIG/E-Kombiniert Schweißen**

#### **Stahl**

Rohrwandung von 10,00 mm - 30,00 mm, Rohrdurchmesser von 200,00 mm - 600,00 mm

#### **Erfahrungsgebiete**

Rohrnetzbau für die Chemische- und Petrochemische Industrie

### **MIG/MAG-Schweißen**

#### **Stahl**

Blechdicke von 1,00 mm - 200,00 mm

Rohrwandung von 2,00 mm - 50,00 mm, Rohrdurchmesser von 30,00 mm - 4.000,00 mm

#### **Feinkornstahl**

Blechdicke von 1,00 mm - 3,00 mm

#### **Edelstahl**

Blechdicke von 4,00 mm - 30,00 mm

Rohrwandung von 20,00 mm - 50,00 mm, Rohrdurchmesser von 200,00 mm - 600,00 mm

#### **Erfahrungsgebiete**

Maschinen- und Anlagenbau

Behälterbau

Stahlbau für den Maschinenbau

Turbinenbau / Laufräder und Gehäuse und Bauteile

Kranbau

Brückenbau

### **E-Schweißen**

#### **Stahl**

Blechdicke von 2,00 mm - 30,00 mm

Rohrwandung von 12,00 mm - 30,00 mm, Rohrdurchmesser von 200,00 mm - 600,00 mm

#### **Edelstahl**

Blechdicke von 3,00 mm - 30,00 mm

Rohrwandung von 12,00 mm - 30,00 mm, Rohrdurchmesser von 200,00 mm - 600,00 mm

#### **Erfahrungsgebiete**

Rohrnetzbau für die Chemische- und Petrochemische Industrie

Behälterbau

### **Autogen-Schweißen**

#### **Stahl**

Rohrwandung von 2,00 mm - 4,00 mm, Rohrdurchmesser von 12,00 mm - 200,00 mm

#### **Erfahrungsgebiete**

Nachlinks-Schweißen, Rohrwandungen unter 3mm

Nachrechts-Schweißen, Rohrwandungen über 3mm

## **Rohrschlosser/Vorrichter**

### **Pharma- & Nahrungsmittel Apparate-, Behälter-, Anlagen- und Rohrnetzbau**

#### **Erfahrungsgebiete**

Apparate- und Anlagenbau für die Pharmaindustrie

Behälterbau für die Pharmaindustrie

Rohrnetzbau für die Pharmaindustrie und Medizintechnik

Behälterbau für die Nahrungsmittelindustrie

Kühl- und Heiz-Halbrohre, Rohrspirale und Rohrbögen an Behälter bauen

Pharmazeutische- und Nahrungsmittelanlagen installieren und verrohren

Rohrnetzbau für die Nahrungsmittel- und Getränkeindustrie

Trinkwasseranlagen und -zentralen bauen

### **Gebäudetechnische Rohrnetz-, Kälte- und Wärmezentrale, Sanitär und Lüftungsbau**

europakraft GmbH

Reutlinger Straße 49-53

D-72555 Metzingen

Geschäftsführer: Stefan Körmendi

Tel.: +49 7123 936970

Fax: +49 7123 9369769

info@europakraft.de

www.europakraft.de

Registergericht: Amtsgericht Stuttgart

Handelsregister: HRB 361482

Steuernummer: 89078/42417

USt-IdNr.: DE246333894

Bankverbindung:

Volksbank Metzingen - Bad Urach eG

BIC: GENODE31MTZ

IBAN: DE 82 6409 1200 0250 2440 39

**Erfahrungsgebiete**

Gebäudetechnischer Rohrnetzbau und Montage  
Rohrverlauf festlegen, Rohr-Haltersysteme festlegen und ausbauen  
Installation von Heizungsanlagen, Ausbau von Wärmeeinheiten und Verteilernetzen  
Rohrnetzbau für die Fernwärme  
Montage von Kunststoffleitungen mit Press-, Schweiß-, Klebe- und sonstige Verbindungen  
Messingleitungen und - Komponenten montieren und löten  
Sprinkleranlage montieren, Löschnetz ausbauen  
Lüftungskanäle inkl. Abzweige, Bögen, Klappen, Gehäuse fertigen und montieren  
Sanitärprodukte montieren und einbauen  
Rohrnetzbau mit Rohr- und Fittingpresse  
Rohrnetzbau mit Klemmring-Fittinge  
Rohrbiegen von Hand und mit Gerät  
Rohrgewindeschneiden manuell und mit Maschine  
Supervisor - Bauleitungserfahrungen  
Aufmaß Entnahme, Materialbedarfs-, Hilfsmittel- und Ausführungszeit Ermittlung

**Chemischer- und Petrochemischer Apparate-, Behälter-, Anlagen- und Rohrnetzbau****Erfahrungsgebiete**

Apparate- und Anlagenbau für die Chemische Industrie  
Behälterbau für die Chemische Industrie  
Chemische Apparate und Anlagen installieren und Verrohrungsarbeiten durchführen  
Reparatur an Chemischen Anlagen und Rohrnetzbauarbeiten durchführen  
Rohrnetzbau auf Ö raffinerien  
Erdgas-Rohrnetzbau (Kommunale)  
Begleitheizungen mit Autogenflamme biegen, anpassen und herstellen

**Maschinen-, Anlagen- und Kraftwerksbau****Erfahrungsgebiete**

Maschinen- und Anlagenkomponenten montieren  
Maschinen- und Anlagen verrohren  
Montage und Rohrnetzbau an Heizkraftwerken  
Erfahren auch mit dickwandigen Rohren ab 8mm  
Erfahren auch mit großen Rohrdurchmessern von 300- bis 800mm und mehr

## Maschinenschlosser

**Maschinen-, Anlagen- und Fahrzeugbau****Erfahrungsgebiete**

Herstellung von allgemeinen Baugruppen, Maschinen und Anlagen für die Industrie  
Aufstellung von Maschinen und Industrieanlagen  
Herstellung von Werkzeugmaschinen  
Herstellung von Maschinen und Anlagen für die Nahrungsmittelindustrie  
Herstellung von Maschinen und Anlagen für die pharmazeutische Industrie  
Herstellung und Montage von Teilereinigungsanlagen  
Herstellung, Montage und Reparatur von Hebe- und Förderanlagen  
Herstellung von Arbeitsmaschinen, Nutzfahrzeugen und Anhängern  
Herstellung von Maschinen und Anlagen für die Bauindustrie  
Herstellung von land- und forstwirtschaftlichen Maschinen  
Pneumatische Systeme und Komponenten montieren, Pneumatikleitungen verlegen

## Rundwalzer/Profilbieger

**Rundwalzer/Profilbieger****Erfahrungsgebiete**

Behältermäntel und Ringe rundwalzen

europakraft GmbH

Reutlinger Straße 49-53

D-72555 Metzingen

Geschäftsführer: Stefan Körmendi

Tel.: +49 7123 936970

Fax: +49 7123 9369769

info@europakraft.de

www.europakraft.de

Registergericht: Amtsgericht Stuttgart

Handelsregister: HRB 361482

Steuernummer: 89078/42417

USt-IdNr.: DE246333894

Bankverbindung:

Volksbank Metzingen - Bad Urach eG

BIC: GENODES1MTZ

IBAN: DE 82 6409 1200 0250 2440 39

Konen/Kegel rundwalzen  
Bleche in verschiedene geometrische Formen walzen  
Biegeteile für den Maschinenbau fertigen  
Blechbiegeteile für die Bauindustrie fertigen  
Profilbiegeteile für die Bauindustrie fertigen  
Profile in verschiedene geometrische Formen biegen und drücken

## Fertigungsbeispiele, in denen die Fachkraft erfahren ist

