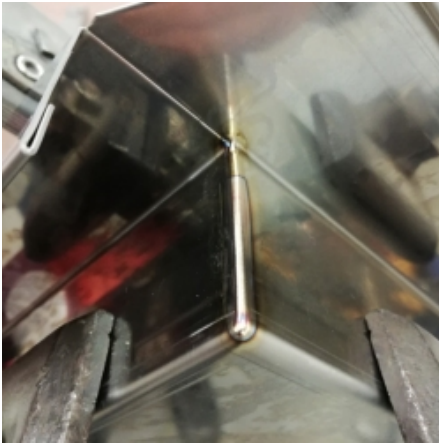


■ Schweißer ■ Rohrschlosser/Vorrichter ■ Schlosser ■ Maschinenschlosser ■ Kunststoffschweißer ■ Abkanter/Laserer/Stanzer  
■ Rundwalzer/Profilbieger ■ Dreher, Fräser und Bohrwerker ■ Brenn- und Plasmaschneider ■ Schleifer/Polierer/Sandstrahler/Lackierer



**Fachkraft Profil:** 10621

**Qualifikation:** Schweißer

**Zusatzqualifikationen:** Konstruktionsschlosser,

**Alter:** 30

**Berufserfahrung:** 10 Jahre

**Staatsangehörigkeit:** Ungarn

**Sprachkenntnisse:**  
Deutsch (Betriebsbezogen)  
Ungarisch (Muttersprache)

## Schweißer (Kenntnisse und Erfahrung)

### WIG-Schweißen

#### Stahl

Blechdicke von 0,50 mm - 50,00 mm

Rohrwandung von 0,50 mm - 5,00 mm, Rohrdurchmesser von 8,00 mm - 100,00 mm

#### Warmfester Stahl

Blechdicke von 0,50 mm - 50,00 mm

#### Edelstahl

Blechdicke von 0,50 mm - 20,00 mm

Rohrwandung von 0,50 mm - 5,00 mm, Rohrdurchmesser von 8,00 mm - 300,00 mm

#### Erfahrungsgebiete

Maschinen- und Anlagenbau

Feinblechbearbeitung

Rohrnetzbau für die Pharmaindustrie

Rohrnetzbau für die Nahrungsmittelindustrie

Rohrnetzbau für die Chemische- und Petrochemische Industrie

Apparate- und Behälterbau

Gebäudetechnik und -Rohrnetzbau

### MIG/MAG-Schweißen

#### Stahl

Blechdicke von 0,50 mm - 50,00 mm

#### Feinkornstahl

Blechdicke von 0,50 mm - 50,00 mm

#### Warmfester Stahl

Blechdicke von 0,50 mm - 50,00 mm

#### Edelstahl

Blechdicke von 0,50 mm - 50,00 mm

#### Erfahrungsgebiete

Maschinen- und Anlagenbau

Behälterbau

Stahlbau für den Maschinenbau

Turbinenbau / Laufräder und Gehäuse und Bauteile

Kranbau

Brückenbau

### E-Schweißen

**Stahl**

Blechdicke von 0,50 mm - 20,00 mm

**Edelstahl**

Blechdicke von 0,50 mm - 20,00 mm

**Erfahrungsgebiete**

Rohrnetzbau für die Chemische- und Petrochemische Industrie

Behälterbau

## Konstruktionsschlosser

**Bauindustrie, Stahl- und Metallbau****Erfahrungsgebiete**

Balkon- und Treppengeländer fertigen

Balkon- und Treppengeländer fertigen aus Edelstahl

Treppen, Bühnen und ähnliche Konstruktionen fertigen

Wintergarten aus Stahl fertigen

Wintergarten aus Aluminium fertigen

Lüftungskanäle inkl. Abzweige, Bögen, Klappen, Gehäuse fertigen und montieren

Brücken für Fußgänger fertigen

Brücken für Straßenverkehr und Eisenbahn fertigen

Stahlhochbauten fertigen

**Maschinen-, Fahrzeug- und Chemieindustrie****Erfahrungsgebiete**

Maschinen und Anlagenkonstruktionen fertigen

Schalt- und Steuerschränke fertigen

Maschinenverkleidungen, Kabinen und sonstige Feinblechkonstruktionen fertigen

Schweißbaugruppen für den Maschinen- und Anlagenbau fertigen

Wannen und eckige Behälter fertigen

Runde Behälter und Trichterbehälter fertigen

Kühl- und Heiz-Halbrohre, Rohrspiralen und Rohrbögen an Behälter bauen

Fahrzeugchassis und sonstige Fahrzeugteile fertigen

Maschinenbette, Gestelle, Gehäuse und ähnlich schwerere Konstruktionen fertigen

Maschinenchassis, -ausleger, -greifer, -schieber und -schaufeln fertigen

Turbinenlaufräder, -gehäuse und -bauteile fertigen

Förderschnecken fertigen

Kräne und Kranbauteile fertigen

Druckbehälter aufbauen, Anschlüsse herstellen

Wärmetauscher aufbauen, Anschlüsse herstellen

Industriekessel, Dampfkessel und Abgaskessel aus Stahlblech fertigen.

## Fertigungsbeispiele, in denen die Fachkraft erfahren ist

