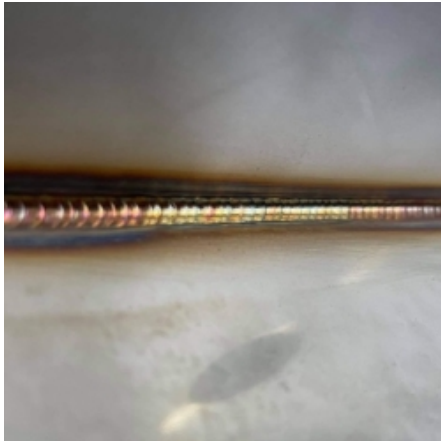


■ Schweißer ■ Rohrschlosser/Vorrichter ■ Schlosser ■ Maschinenschlosser ■ Kunststoffschweißer ■ Abkanter/Laserer/Stanzer  
■ Rundwalzer/Profilbieger ■ Dreher, Fräser und Bohrwerker ■ Brenn- und Plasmaschneider ■ Schleifer/Polierer/Sandstrahler/Lackierer



**Fachkraft Profil:** 9675

**Qualifikation:** Konstruktionsschlosser

**Zusatzqualifikationen:** Schweißer, Rohrschlosser/Vorrichter,

**Alter:** 32

**Berufserfahrung:** 15 Jahre

**Staatsangehörigkeit:** Ungarn

**Staplerschein vorhanden:** Ja

**Kranschein vorhanden:** Ja

**Sprachkenntnisse:**

Deutsch (Betriebsbezogen)

Ungarisch (Muttersprache)

Englisch (Grundkenntnisse)

## Konstruktionsschlosser (Kenntnisse und Erfahrung)

### Bauindustrie, Stahl- und Metallbau

#### Erfahrungsgebiete

Balkon- und Treppengeländer fertigen

Treppen, Bühnen und ähnliche Konstruktionen fertigen

Stahlhochbauten fertigen

### Maschinen-, Fahrzeug- und Chemieindustrie

#### Erfahrungsgebiete

Maschinen und Anlagenkonstruktionen fertigen

Schalt- und Steuerschränke fertigen

Maschinenverkleidungen, Kabinen und sonstige Feinblechkonstruktionen fertigen

Wannen und eckige Behälter fertigen

Maschinenbette, Gestelle, Gehäuse und ähnlich schwerere Konstruktionen fertigen

Druckbehälter aufbauen, Anschlüsse herstellen

Wärmetauscher aufbauen, Anschlüsse herstellen

Industriekessel, Dampfkessel und Abgaskessel aus Stahlblech fertigen.

### Pharmazeutische- und Nahrungsmittelindustrie

#### Erfahrungsgebiete

Fertigung von pharmazeutischer Ausrüstung und Arbeitsmitteln

Behälterfertigung für die Pharmazie

Maschinen, Anlagen und Arbeitsmittel fertigen für die Nahrungsmittelindustrie

Behälterfertigung für die Nahrungsmittelindustrie

## Schweißer

### WIG-Schweißen

#### Edelstahl

Blechdicke von 0,50 mm - 8,00 mm

Rohrwandung von 1,00 mm - 6,00 mm, Rohrdurchmesser von 8,00 mm - 1.000,00 mm

#### Erfahrungsgebiete

Maschinen- und Anlagenbau

Feinblechbearbeitung

Rohrnetzbau für die Pharmaindustrie

Apparate- und Behälterbau

### MIG/MAG-Schweißen

**Stahl**

Blechdicke von 1,00 mm - 100,00 mm

Rohrwandung von 1,00 mm - 12,00 mm, Rohrdurchmesser von 12,00 mm - 2.000,00 mm

**Edelstahl**

Blechdicke von 3,00 mm - 12,00 mm

**Erfahrungsgebiete**

Maschinen- und Anlagenbau

Behälterbau

Stahlbau für den Maschinenbau

**E-Schweißen****Stahl**

Blechdicke von 3,00 mm - 12,00 mm

**Edelstahl**

Blechdicke von 1,00 mm - 12,00 mm

**Erfahrungsgebiete**

Behälterbau

## Rohrschlosser/Vorrichter

**Pharma- & Nahrungsmittel Apparate-, Behälter-, Anlagen- und Rohrnetzbau****Erfahrungsgebiete**

Apparate- und Anlagenbau für die Pharmaindustrie

Behälterbau für die Pharmaindustrie

Rohrnetzbau für die Pharmaindustrie und Medizintechnik

Maschinen-, Apparate- und Anlagenbau für die Nahrungsmittelindustrie

Behälterbau für die Nahrungsmittelindustrie

Kühl- und Heiz-Halbrohre, Rohrspirale und Rohrbögen an Behälter bauen

Pharmazeutische- und Nahrungsmittelanlagen installieren und verrohren

Rohrnetzbau für die Nahrungsmittel- und Getränkeindustrie

Trinkwasseranlagen und -zentralen bauen

**Gebäudetechnische Rohrnetz-, Kälte- und Wärmezentrale, Sanitär und Lüftungsbau****Erfahrungsgebiete**

Gebäudetechnischer Rohrnetzbau und Montage

Rohrverlauf festlegen, Rohr-Haltersysteme festlegen und ausbauen

Installation von Heizungsanlagen, Ausbau von Wärmezentralen und Verteilernetzen

Kälteanlagen Montage und Ausbau von Ammoniak Rohrleitungen

Montage von Kunststoffleitungen mit Press-, Schweiß-, Klebe- und sonstige Verbindungen

Messingleitungen und - Komponenten montieren und löten

Rohrnetzbau mit Rohr- und Fittingpresse

Rohrnetzbau mit Klemmring-Fittinge

Rohrbiegen von Hand und mit Gerät

Rohrgewindeschneiden manuell und mit Maschine

**Chemischer- und Petrochemischer Apparate-, Behälter-, Anlagen- und Rohrnetzbau****Erfahrungsgebiete**

Chemische Apparate und Anlagen installieren und Verrohrungsarbeiten durchführen

Reparatur an Chemischen Anlagen und Rohrnetzbauarbeiten durchführen

Rohrnetzbau auf Ö Raffinerien

**Maschinen-, Anlagen- und Kraftwerksbau****Erfahrungsgebiete**

Rohrnetzbau an Biogaskraftwerken und Anlagen

Montage und Rohrnetzbau an Heizkraftwerken

Erfahren auch mit dickwandigen Rohren ab 8mm

Erfahren auch mit großen Rohrdurchmessern von 300- bis 800mm und mehr

## Fertigungsbeispiele, in denen die Fachkraft erfahren ist

