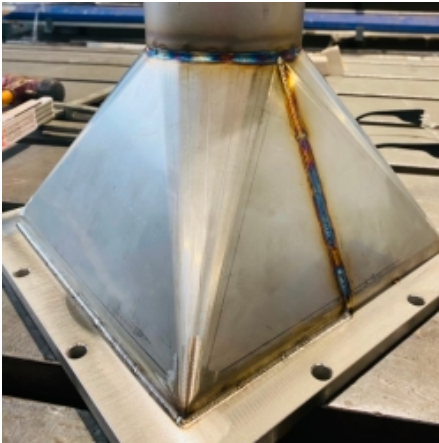


■ Schweißer ■ Rohrschlosser/Vorrichter ■ Schlosser ■ Maschinenschlosser ■ Kunststoffschweißer ■ Abkanter/Laserer/Stanzer
■ Rundwalzer/Profilbieger ■ Dreher, Fräser und Bohrwerker ■ Brenn- und Plasmaschneider ■ Schleifer/Polierer/Sandstrahler/Lackierer



Fachkraft Profil: 8485

Qualifikation: Schweißer

Zusatzqualifikationen: Rohrschlosser/Vorrichter, Konstruktionsschlosser, Schleifer, Polierer, Sandstrahler, Lackierer,

Alter: 28

Berufserfahrung: 11 Jahre

Staatsangehörigkeit: Ungarn

Sprachkenntnisse:
Deutsch (Betriebsbezogen)
Ungarisch (Muttersprache)

Schweißer (Kenntnisse und Erfahrung)

WIG-Schweißen

Stahl

Blechdicke von 1,00 mm - 20,00 mm

Rohrwandung von 1,00 mm - 50,00 mm, Rohrdurchmesser von 20,00 mm - 600,00 mm

Warmfester Stahl

Blechdicke von 1,00 mm - 20,00 mm

Rohrwandung von 2,00 mm - 20,00 mm, Rohrdurchmesser von 20,00 mm - 600,00 mm

Edelstahl

Blechdicke von 0,50 mm - 50,00 mm

Rohrwandung von 0,50 mm - 50,00 mm, Rohrdurchmesser von 12,00 mm - 4.000,00 mm

Erfahrungsgebiete

Maschinen- und Anlagenbau

Feinblechbearbeitung

Apparate- und Behälterbau

MIG/MAG-Schweißen

Stahl

Blechdicke von 1,00 mm - 20,00 mm

Rohrwandung von 2,00 mm - 50,00 mm, Rohrdurchmesser von 20,00 mm - 600,00 mm

Feinkornstahl

Blechdicke von 1,00 mm - 20,00 mm

Rohrwandung von 3,00 mm - 50,00 mm, Rohrdurchmesser von 20,00 mm - 600,00 mm

Edelstahl

Blechdicke von 1,00 mm - 50,00 mm

Rohrwandung von 1,00 mm - 20,00 mm, Rohrdurchmesser von 20,00 mm - 600,00 mm

Erfahrungsgebiete

Maschinen- und Anlagenbau

Behälterbau

Stahlbau für den Maschinenbau

Rohrschlosser/Vorrichter

Maschinen-, Anlagen- und Kraftwerksbau

Erfahrungsgebiete

Maschinen- und Anlagenkomponenten montieren

Konstruktionsschlosser

Bauindustrie, Stahl- und Metallbau

Erfahrungsgebiete

Balkon- und Treppengeländer fertigen
Balkon- und Treppengeländer fertigen aus Edelstahl
Treppen, Bühnen und ähnliche Konstruktionen fertigen
Wintergarten aus Stahl fertigen
Wintergarten aus Aluminium fertigen
Lüftungskanäle inkl. Abzweige, Bögen, Klappen, Gehäuse fertigen und montieren
Brücken für Fußgänger fertigen
Brücken für Straßenverkehr und Eisenbahn fertigen
Stahlhochbauten fertigen
Supervisor - Bauleitungserfahrungen

Maschinen-, Fahrzeug- und Chemieindustrie

Erfahrungsgebiete

Maschinen und Anlagenkonstruktionen fertigen
Schalt- und Steuerschränke fertigen
Maschinenverkleidungen, Kabinen und sonstige Feinblechkonstruktionen fertigen
Schweißbaugruppen für den Maschinen- und Anlagenbau fertigen
Wannen und eckige Behälter fertigen
Runde Behälter und Trichterbehälter fertigen
Kühl- und Heiz-Halbrohre, Rohrspiralen und Rohrbögen an Behälter bauen
Fahrzeugchassis und sonstige Fahrzeugteile fertigen
Maschinenbette, Gestelle, Gehäuse und ähnlich schwerere Konstruktionen fertigen
Maschinenchassis, -ausleger, -greifer, -schieber und -schaufeln fertigen
Turbinenlaufräder, -gehäuse und -bauteile fertigen
Förderschnecken fertigen
Kräne und Kranbauteile fertigen
Druckbehälter aufbauen, Anschlüsse herstellen
Wärmetauscher aufbauen, Anschlüsse herstellen
Industriekessel, Dampfkessel und Abgaskessel aus Stahlblech fertigen.
Fertigungsleitungs-Erfahrungen

Pharmazeutische- und Nahrungsmittelindustrie

Erfahrungsgebiete

Fertigung von pharmazeutischer Ausrüstung und Arbeitsmitteln
Behälterfertigung für die Pharmazie
Maschinen, Anlagen und Arbeitsmittel fertigen für die Nahrungsmittelindustrie
Behälterfertigung für die Nahrungsmittelindustrie
Großküchenmaschinen, -geräte und -einrichtungen fertigen.

Schleifer, Polierer, Sandstrahler, Lackierer

Schleifer, Polierer, Sandstrahler, Lackierer

Schweißnähte an Feinblechkonstruktionen glattschleifen
Schweißnähte an geschliffenen Konstruktionen in Schleifrichtung zusammenschleifen
Radien, Bögen und Ecken schleifen und polieren
Schweißkonstruktionen wie aus einem Guss zusammenschleifen
Metallteile und -konstruktionen polieren

