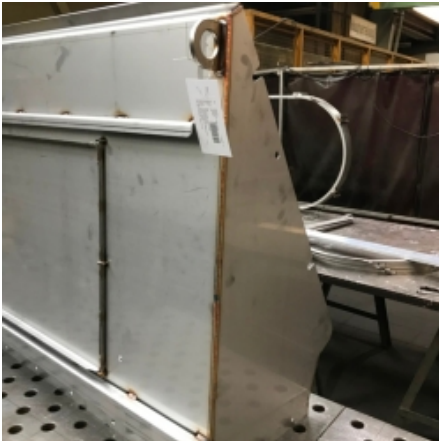


■ Schweißer ■ Rohrschlosser/Vorrichter ■ Schlosser ■ Maschinenschlosser ■ Kunststoffschweißer ■ Abkanter/Laserer/Stanzer
■ Rundwalzer/Profilbieger ■ Dreher, Fräser und Bohrwerker ■ Brenn- und Plasmaschneider ■ Schleifer/Polierer/Sandstrahler/Lackierer



Fachkraft Profil: 4704

Qualifikation: Konstruktionsschlosser

Zusatzqualifikationen: Schweißer, Rohrschlosser/Vorrichter, Maschinenschlosser, Rundwalzer/Profilbieger,

Alter: 33

Berufserfahrung: 20 Jahre

Staatsangehörigkeit: Ungarn

Krankschein vorhanden: Ja

Sprachkenntnisse:

Deutsch (Fortgeschrittene Kenntnisse)

Ungarisch (Muttersprache)

Englisch (Grundkenntnisse)

Konstruktionsschlosser (Kenntnisse und Erfahrung)

Bauindustrie, Stahl- und Metallbau

Erfahrungsgebiete

Balkon- und Treppengeländer fertigen
Balkon- und Treppengeländer fertigen aus Edelstahl
Treppen, Bühnen und ähnliche Konstruktionen fertigen
Lüftungskanäle inkl. Abzweige, Bögen, Klappen, Gehäuse fertigen und montieren
Brücken für Fußgänger fertigen
Brücken für Straßenverkehr und Eisenbahn fertigen
Stahlhochbauten fertigen
Supervisor - Bauleitungserfahrungen

Pharmazeutische- und Nahrungsmittelindustrie

Erfahrungsgebiete

Fertigung von pharmazeutischer Ausrüstung und Arbeitsmitteln
Behälterfertigung für die Pharmazie
Maschinen, Anlagen und Arbeitsmittel fertigen für die Nahrungsmittelindustrie
Behälterfertigung für die Nahrungsmittelindustrie
Großküchenmaschinen, -geräte und -einrichtungen fertigen.

Schweißer

WIG-Schweißen

Stahl

Blechdicke von 2,00 mm - 20,00 mm
Rohrwandung von 2,00 mm - 15,00 mm, Rohrdurchmesser von 20,00 mm - 4.000,00 mm

Warmfester Stahl

Blechdicke von 8,00 mm - 200,00 mm
Rohrwandung von 4,00 mm - 12,00 mm, Rohrdurchmesser von 30,00 mm - 200,00 mm

Edelstahl

Blechdicke von 0,50 mm - 200,00 mm
Rohrwandung von 0,50 mm - 15,00 mm, Rohrdurchmesser von 20,00 mm - 4.000,00 mm

Erfahrungsgebiete

Maschinen- und Anlagenbau
Feinblechbearbeitung
Rohrnetzbau für die Pharmaindustrie
Rohrnetzbau für die Nahrungsmittelindustrie
Rohrnetzbau für die Chemische- und Petrochemische Industrie

Apparate- und Behälterbau
Gebäudetechnik und -Rohrnetzbau

WIG/E-Kombiniert Schweißen

Stahl

Rohrwandung von 10,00 mm - 30,00 mm, Rohrdurchmesser von 200,00 mm - 600,00 mm

Erfahrungsgebiete

Rohrnetzbau für die Chemische- und Petrochemische Industrie

MIG/MAG-Schweißen

Stahl

Blechdicke von 1,00 mm - 200,00 mm

Rohrwandung von 2,00 mm - 50,00 mm, Rohrdurchmesser von 30,00 mm - 4.000,00 mm

Feinkornstahl

Blechdicke von 1,00 mm - 3,00 mm

Edelstahl

Blechdicke von 4,00 mm - 30,00 mm

Rohrwandung von 20,00 mm - 50,00 mm, Rohrdurchmesser von 200,00 mm - 600,00 mm

Erfahrungsgebiete

Maschinen- und Anlagenbau

Behälterbau

Stahlbau für den Maschinenbau

Turbinenbau / Laufräder und Gehäuse und Bauteile

Kranbau

Brückenbau

E-Schweißen

Stahl

Blechdicke von 2,00 mm - 30,00 mm

Rohrwandung von 12,00 mm - 30,00 mm, Rohrdurchmesser von 200,00 mm - 600,00 mm

Edelstahl

Blechdicke von 3,00 mm - 30,00 mm

Rohrwandung von 12,00 mm - 30,00 mm, Rohrdurchmesser von 200,00 mm - 600,00 mm

Erfahrungsgebiete

Rohrnetzbau für die Chemische- und Petrochemische Industrie

Behälterbau

Autogen-Schweißen

Stahl

Rohrwandung von 2,00 mm - 4,00 mm, Rohrdurchmesser von 12,00 mm - 200,00 mm

Erfahrungsgebiete

Nachlinks-Schweißen, Rohrwandungen unter 3mm

Nachrechts-Schweißen, Rohrwandungen über 3mm

Rohrschlosser/Vorrichter

Pharma- & Nahrungsmittel Apparate-, Behälter-, Anlagen- und Rohrnetzbau

Erfahrungsgebiete

Apparate- und Anlagenbau für die Pharmaindustrie

Behälterbau für die Pharmaindustrie

Rohrnetzbau für die Pharmaindustrie und Medizintechnik

Behälterbau für die Nahrungsmittelindustrie

Kühl- und Heiz-Halbrohre, Rohrspirale und Rohrbögen an Behälter bauen

Pharmazeutische- und Nahrungsmittelanlagen installieren und verrohren

Rohrnetzbau für die Nahrungsmittel- und Getränkeindustrie

Trinkwasseranlagen und -zentralen bauen

Gebäudetechnische Rohrnetz-, Kälte- und Wärmezentrale, Sanitär und Lüftungsbau

europakraft GmbH

Reutlinger Straße 49-53

D-72555 Metzingen

Geschäftsführer: Stefan Körmendi

Tel.: +49 7123 936970

Fax: +49 7123 9369769

info@europakraft.de

www.europakraft.de

Registergericht: Amtsgericht Stuttgart

Handelsregister: HRB 361482

Steuernummer: 89078/42417

USt-IdNr.: DE246333894

Bankverbindung:

Volksbank Metzingen - Bad Urach eG

BIC: GENODE31MTZ

IBAN: DE 82 6409 1200 0250 2440 39

Erfahrungsgebiete

Gebäudetechnischer Rohrnetzbau und Montage
Rohrverlauf festlegen, Rohr-Haltersysteme festlegen und ausbauen
Installation von Heizungsanlagen, Ausbau von Wärmeeinheiten und Verteilernetzen
Rohrnetzbau für die Fernwärme
Montage von Kunststoffleitungen mit Press-, Schweiß-, Klebe- und sonstige Verbindungen
Messingleitungen und - Komponenten montieren und löten
Sprinkleranlage montieren, Löschnetz ausbauen
Lüftungskanäle inkl. Abzweige, Bögen, Klappen, Gehäuse fertigen und montieren
Sanitärprodukte montieren und einbauen
Rohrnetzbau mit Rohr- und Fittingpresse
Rohrnetzbau mit Klemmring-Fittinge
Rohrbiegen von Hand und mit Gerät
Rohrgewindeschneiden manuell und mit Maschine
Supervisor - Bauleitungserfahrungen
Aufmaß Entnahme, Materialbedarfs-, Hilfsmittel- und Ausführungszeit Ermittlung

Chemischer- und Petrochemischer Apparate-, Behälter-, Anlagen- und Rohrnetzbau**Erfahrungsgebiete**

Apparate- und Anlagenbau für die Chemische Industrie
Behälterbau für die Chemische Industrie
Chemische Apparate und Anlagen installieren und Verrohrungsarbeiten durchführen
Reparatur an Chemischen Anlagen und Rohrnetzbauarbeiten durchführen
Rohrnetzbau auf Ö raffinerien
Erdgas-Rohrnetzbau (Kommunale)
Begleitheizungen mit Autogenflamme biegen, anpassen und herstellen

Maschinen-, Anlagen- und Kraftwerksbau**Erfahrungsgebiete**

Maschinen- und Anlagenkomponenten montieren
Maschinen- und Anlagen verrohren
Montage und Rohrnetzbau an Heizkraftwerken
Erfahren auch mit dickwandigen Rohren ab 8mm
Erfahren auch mit großen Rohrdurchmessern von 300- bis 800mm und mehr

Maschinenschlosser

Maschinen-, Anlagen- und Fahrzeugbau**Erfahrungsgebiete**

Herstellung von allgemeinen Baugruppen, Maschinen und Anlagen für die Industrie
Aufstellung von Maschinen und Industrieanlagen
Herstellung von Werkzeugmaschinen
Herstellung von Maschinen und Anlagen für die Nahrungsmittelindustrie
Herstellung von Maschinen und Anlagen für die pharmazeutische Industrie
Herstellung und Montage von Teilereinigungsanlagen
Herstellung, Montage und Reparatur von Hebe- und Förderanlagen
Herstellung von Arbeitsmaschinen, Nutzfahrzeugen und Anhängern
Herstellung von Maschinen und Anlagen für die Bauindustrie
Herstellung von land- und forstwirtschaftlichen Maschinen
Pneumatische Systeme und Komponenten montieren, Pneumatikleitungen verlegen

Rundwalzer/Profilbieger

Rundwalzer/Profilbieger**Erfahrungsgebiete**

Behältermäntel und Ringe rundwalzen

europakraft GmbH

Reutlinger Straße 49-53

D-72555 Metzingen

Geschäftsführer: Stefan Körmendi

Tel.: +49 7123 936970

Fax: +49 7123 9369769

info@europakraft.de

www.europakraft.de

Registergericht: Amtsgericht Stuttgart

Handelsregister: HRB 361482

Steuernummer: 89078/42417

USt-IdNr.: DE246333894

Bankverbindung:

Volksbank Metzingen - Bad Urach eG

BIC: GENODES1MTZ

IBAN: DE 82 6409 1200 0250 2440 39

Konen/Kegel rundwalzen
Bleche in verschiedene geometrische Formen walzen
Biegeteile für den Maschinenbau fertigen
Blechbiegeteile für die Bauindustrie fertigen
Profilbiegeteile für die Bauindustrie fertigen
Profile in verschiedene geometrische Formen biegen und drücken

Fertigungsbeispiele, in denen die Fachkraft erfahren ist

