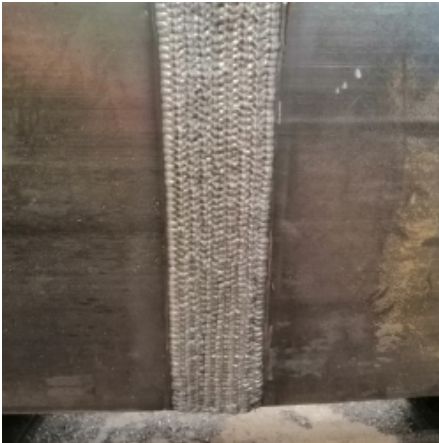


■ Schweißer ■ Rohrschlosser/Vorrichter ■ Schlosser ■ Maschinenschlosser ■ Kunststoffschweißer ■ Abkanter/Laserer/Stanzer
■ Rundwalzer/Profilbieger ■ Dreher, Fräser und Bohrwerker ■ Brenn- und Plasmaschneider ■ Schleifer/Polierer/Sandstrahler/Lackierer



Fachkraft Profil: 12496

Qualifikation: Schweißer

Zusatzqualifikationen: Konstruktionsschlosser,

Alter: 36

Berufserfahrung: 18 Jahre

Staatsangehörigkeit: Ungarn

Krankschein vorhanden: Ja

Sprachkenntnisse:

Deutsch (Betriebsbezogen)

Ungarisch (Muttersprache)

Schweißer (Kenntnisse und Erfahrung)

MIG/MAG-Schweißen

Stahl

Blechdicke von 1,00 mm - 200,00 mm

Feinkornstahl

Blechdicke von 1,00 mm - 200,00 mm

Warmfester Stahl

Blechdicke von 1,00 mm - 50,00 mm

Erfahrungsgebiete

Maschinen- und Anlagenbau

Stahlbau für den Maschinenbau

Turbinenbau / Laufräder und Gehäuse und Bauteile

Kranbau

Brückenbau

Fugenhobeln mit Kohlelektrode

Schweißroboter programmieren/bedienen

Erfahrungsgebiete

Maschinen- und Anlagenbau

Close-siemens steuerung

Konstruktionsschlosser

Bauindustrie, Stahl- und Metallbau

Erfahrungsgebiete

Balkon- und Treppengeländer fertigen

Treppen, Bühnen und ähnliche Konstruktionen fertigen

Brücken für Fußgänger fertigen

Brücken für Straßenverkehr und Eisenbahn fertigen

Stahlhochbauten fertigen

Maschinen-, Fahrzeug- und Chemieindustrie

Erfahrungsgebiete

Maschinen und Anlagenkonstruktionen fertigen

Schalt- und Steuerschränke fertigen

Maschinenverkleidungen, Kabinen und sonstige Feinblechkonstruktionen fertigen

Wannen und eckige Behälter fertigen

Fahrzeugchassis und sonstige Fahrzeugteile fertigen

Maschinenbette, Gestelle, Gehäuse und ähnlich schwerere Konstruktionen fertigen

Maschinenchassis, -ausleger, -greifer, -schieber und -schaufeln fertigen

Kräne und Kranbauteile fertigen

Anwendungsbeispiele, in denen die Fachkraft erfahren ist

