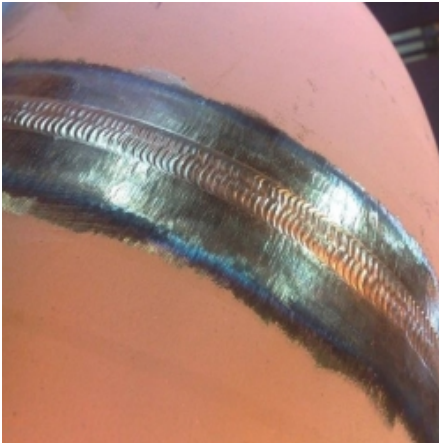


■ Schweißer ■ Rohrschlosser/Vorrichter ■ Schlosser ■ Maschinenschlosser ■ Kunststoffschweißer ■ Abkanter/Laserer/Stanzer
■ Rundwalzer/Profilbieger ■ Dreher, Fräser und Bohrer ■ Brenn- und Plasmaschneider ■ Schleifer/Polierer/Sandstrahler/Lackierer



Fachkraft Profil: 10511

Qualifikation: Schweißer

Zusatzqualifikationen: Rohrschlosser/Vorrichter, Konstruktionsschlosser, Maschinenschlosser, Kunststoffschweißer, CNC-Brenn- und Plasmaschneider, Rundwalzer/Profilbieger,

Alter: 38

Berufserfahrung: 20 Jahre

Staatsangehörigkeit: Ungarn

Sprachkenntnisse:

Deutsch (Verhandlungssicher)

Ungarisch (Muttersprache)

Schweißer (Kenntnisse und Erfahrung)

WIG-Schweißen

Stahl

Blechdicke von 1,50 mm - 200,00 mm

Rohrwandung von 0,50 mm - 200,00 mm, Rohrdurchmesser von 8,00 mm - 2.000,00 mm

Warmfester Stahl

Blechdicke von 0,50 mm - 200,00 mm

Rohrwandung von 0,50 mm - 200,00 mm, Rohrdurchmesser von 8,00 mm - 2.000,00 mm

Edelstahl

Blechdicke von 0,50 mm - 200,00 mm

Rohrwandung von 0,50 mm - 200,00 mm, Rohrdurchmesser von 8,00 mm - 2.000,00 mm

Duplex

Blechdicke von 0,50 mm - 30,00 mm

Rohrwandung von 0,80 mm - 50,00 mm, Rohrdurchmesser von 8,00 mm - 200,00 mm

Titan

Blechdicke von 0,50 mm - 30,00 mm

Rohrwandung von 0,50 mm - 50,00 mm, Rohrdurchmesser von 8,00 mm - 200,00 mm

Erfahrungsgebiete

Maschinen- und Anlagenbau

Feinblechbearbeitung

Rohrnetzbau für die Pharmaindustrie

Rohrnetzbau für die Nahrungsmittelindustrie

Rohrnetzbau für die Chemische- und Petrochemische Industrie

Apparate- und Behälterbau

Gebäudetechnik und -Rohrnetzbau

WIG-Orbitalschweißen

Erfahrungsgebiete

Rohrnetzbau für die Pharmaindustrie

Rohrnetzbau für die Nahrungsmittelindustrie

WIG/E-Kombiniert Schweißen

Stahl

Rohrwandung von 0,50 mm - 200,00 mm, Rohrdurchmesser von 8,00 mm - 600,00 mm

Warmfester Stahl

Rohrwandung von 0,50 mm - 200,00 mm, Rohrdurchmesser von 8,00 mm - 600,00 mm

Erfahrungsgebiete

Rohrnetzbau für die Chemische- und Petrochemische Industrie

MIG/MAG-Schweißen

Stahl

Blechdicke von 0,50 mm - 200,00 mm

Feinkornstahl

Blechdicke von 0,50 mm - 200,00 mm

Warmfester Stahl

Blechdicke von 0,50 mm - 200,00 mm

Edelstahl

Blechdicke von 0,50 mm - 200,00 mm

Erfahrungsgebiete

Maschinen- und Anlagenbau

Behälterbau

Stahlbau für den Maschinenbau

Kranbau

Brückenbau

E-Schweißen

Stahl

Blechdicke von 0,50 mm - 200,00 mm

Edelstahl

Blechdicke von 0,50 mm - 50,00 mm

Erfahrungsgebiete

Rohrnetzbau für die Chemische- und Petrochemische Industrie

Behälterbau

E-Fallnaht mit zellulose-umhüllten Stabelektroden

Stahl

Rohrwandung von 0,50 mm - 50,00 mm,

Erfahrungsgebiete

Pipeline Rohrbau

Autogen-Schweißen

Stahl

Rohrwandung von 0,50 mm - 5,00 mm, Rohrdurchmesser von 8,00 mm - 50,00 mm

Erfahrungsgebiete

Nachlinks-Schweißen, Rohrwandungen unter 3mm

Nachrechts-Schweißen, Rohrwandungen über 3mm

Rohrschlosser/Vorrichter

Pharma- & Nahrungsmittel Apparate-, Behälter-, Anlagen- und Rohrnetzbau

Erfahrungsgebiete

Apparate- und Anlagenbau für die Pharmaindustrie
Behälterbau für die Pharmaindustrie
Rohrnetzbau für die Pharmaindustrie und Medizintechnik
Maschinen-, Apparate- und Anlagenbau für die Nahrungsmittelindustrie
Behälterbau für die Nahrungsmittelindustrie
Kühl- und Heiz-Halbrohre, Rohrspirale und Rohrbögen an Behälter bauen
Pharmazeutische- und Nahrungsmittelanlagen installieren und verrohren
Rohrnetzbau für die Nahrungsmittel- und Getränkeindustrie
Trinkwasseranlagen und -zentralen bauen
Supervisor - Bauleitungserfahrungen

Gebäudetechnische Rohrnetz-, Kälte- und Wärmezentrale, Sanitär und Lüftungsbau

Erfahrungsgebiete

Gebäudetechnischer Rohrnetzbau und Montage
Rohrverlauf festlegen, Rohr-Haltersysteme festlegen und ausbauen
Installation von Heizungsanlagen, Ausbau von Wärmezentralen und Verteilernetzen
Kälteanlagen Montage und Ausbau von Ammoniak Rohrleitungen
Rohrnetzbau für die Fernwärme
Montage von Kunststoffleitungen mit Press-, Schweiß-, Klebe- und sonstige Verbindungen
Messingleitungen und - Komponenten montieren und löten
Sprinkleranlage montieren, Löschnetz ausbauen
Lüftungskanäle inkl. Abzweige, Bögen, Klappen, Gehäuse fertigen und montieren
Sonnenkollektorsystem installieren
Sanitärprodukte montieren und einbauen
Rohrnetzbau mit Rohr- und Fittingpresse
Rohrnetzbau mit Klemmring-Fittinge
Rohrbiegen von Hand und mit Gerät
Rohrgewindeschneiden manuell und mit Maschine
Supervisor - Bauleitungserfahrungen
Aufmaß Entnahme, Materialbedarfs-, Hilfsmittel- und Ausführungszeit Ermittlung

Chemischer- und Petrochemischer Apparate-, Behälter-, Anlagen- und Rohrnetzbau

Erfahrungsgebiete

Apparate- und Anlagenbau für die Chemische Industrie
Behälterbau für die Chemische Industrie
Chemische Apparate und Anlagen installieren und Verrohrungsarbeiten durchführen
Reparatur an Chemischen Anlagen und Rohrnetzbauarbeiten durchführen
Rohrnetzbau auf Ö Raffinerien
Erdgas-Rohrnetzbau (Kommunale)
Begleitheizungen mit Autogenflamme biegen, anpassen und herstellen

Maschinen-, Anlagen- und Kraftwerksbau

Erfahrungsgebiete

Maschinen- und Anlagenkomponenten montieren
Maschinen- und Anlagen verrohren
Rohrnetzbau an Biogaskraftwerken und Anlagen
Montage und Rohrnetzbau an Heizkraftwerken
Erfahren auch mit dickwandigen Rohren ab 8mm
Erfahren auch mit großen Rohrdurchmessern von 300- bis 800mm und mehr

Konstruktionsschlosser**Bauindustrie, Stahl- und Metallbau****Erfahrungsgebiete**

Balkon- und Treppengeländer fertigen
Balkon- und Treppengeländer fertigen aus Edelstahl
Treppen, Bühnen und ähnliche Konstruktionen fertigen
Wintergarten aus Stahl fertigen
Wintergarten aus Aluminium fertigen
Lüftungskanäle inkl. Abzweige, Bögen, Klappen, Gehäuse fertigen und montieren
Brücken für Fußgänger fertigen
Brücken für Straßenverkehr und Eisenbahn fertigen
Stahlhochbauten fertigen
Supervisor - Bauleitungserfahrungen

Maschinen-, Fahrzeug- und Chemieindustrie**Erfahrungsgebiete**

Maschinen und Anlagenkonstruktionen fertigen
Schalt- und Steuerschränke fertigen
Maschinenverkleidungen, Kabinen und sonstige Feinblechkonstruktionen fertigen
Schweißbaugruppen für den Maschinen- und Anlagenbau fertigen
Wannen und eckige Behälter fertigen
Runde Behälter und Trichterbehälter fertigen
Kühl- und Heiz-Halbrohre, Rohrspiralen und Rohrbögen an Behälter bauen
Fahrzeugchassis und sonstige Fahrzeugteile fertigen
Maschinenbette, Gestelle, Gehäuse und ähnlich schwerere Konstruktionen fertigen
Maschinenchassis, -ausleger, -greifer, -schieber und -schaufeln fertigen
Turbinenlaufräder, -gehäuse und -bauteile fertigen
Förderschnecken fertigen
Kräne und Kranbauteile fertigen
Druckbehälter aufbauen, Anschlüsse herstellen
Wärmetauscher aufbauen, Anschlüsse herstellen
Industriekessel, Dampfkessel und Abgaskessel aus Stahlblech fertigen.
Fertigungsleitungs-Erfahrungen

Pharmazeutische- und Nahrungsmittelindustrie**Erfahrungsgebiete**

Fertigung von pharmazeutischer Ausrüstung und Arbeitsmitteln
Behälterfertigung für die Pharmazie
Maschinen, Anlagen und Arbeitsmittel fertigen für die Nahrungsmittelindustrie
Behälterfertigung für die Nahrungsmittelindustrie
Großküchenmaschinen, -geräte und -einrichtungen fertigen.

Maschinenschlosser

Maschinen-, Anlagen- und Fahrzeugbau

Erfahrungsgebiete

Herstellung von allgemeinen Baugruppen, Maschinen und Anlagen für die Industrie
Wartung und Reparatur von allgemeinen Industriemaschinen und -anlagen
Aufstellung von Maschinen und Industrieanlagen
Herstellung von Maschinen und Anlagen für die Nahrungsmittelindustrie
Wartung und Reparatur von Maschinen und Anlagen für die Nahrungsmittelindustrie
Herstellung von Maschinen und Anlagen für die pharmazeutische Industrie
Wartung und Reparatur von Maschinen und Anlagen für die pharmazeutische Industrie
Wartung und Reparatur von Maschinen und Anlagen für die chemische Industrie

Kunststoffschweißer

Kunststoffschweißer

Erfahrungsgebiete

Heizelement-Stumpfschweißen (HS) (auch Spiegelschweißen genannt)
Heizelement-Muffenschweißen (HD)
Kunststoff Platten- und Stangenmaterial zuschneiden und Einzelteile fertigen
Rohrnetze aus Kunststoff inkl. Halterungsmontage verlegen, verschweißen oder verkleben

CNC-Brenn- und Plasmaschneider

CNC Autogen-Brennschneiden

Autogen-Brennschneiden von Hand

Berufserfahrung	5 Jahre
-----------------	---------

Plasmaschneiden von Hand

Berufserfahrung	5 Jahre
-----------------	---------

Rundwalzer/Profilbieger

Rundwalzer/Profilbieger

Erfahrungsgebiete

Bleche in verschiedene geometrische Formen walzen

Biegeteile für den Maschinenbau fertigen
Blechbiegeteile für die Bauindustrie fertigen

Anwendungsbeispiele, in denen die Fachkraft erfahren ist

