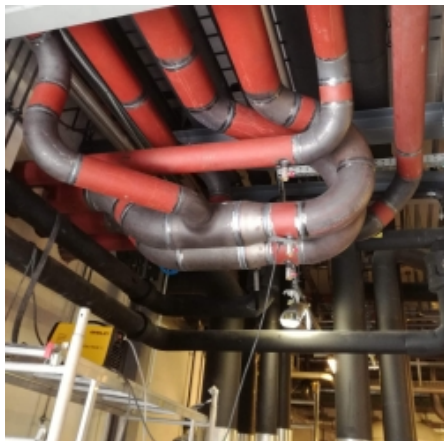


■ Schweißer ■ Rohrschlosser/Vorrichter ■ Schlosser ■ Maschinenschlosser ■ Kunststoffschweißer ■ Abkanter/Laserer/Stanzer  
■ Rundwalzer/Profilbieger ■ Dreher, Fräser und Bohrwerker ■ Brenn- und Plasmaschneider ■ Schleifer/Polierer/Sandstrahler/Lackierer



**Fachkraft Profil:** 10171

**Szakképzettség :** Hegesztő

**További képesítések:** Csőszerelő/előgyártó,

**Életkor:** 34

**Szakmai tapasztalat:** 7 év

**Állampolgárság:** Magyarország

**Nyelvismeret:**

Német (Haladószint)

Magyar (Anyanyelvi)

Angol (Haladószint)

## Hegesztő (Tudás és tapasztalat)

### AWI-hegesztés

#### Szénacél

Csőfalvastagság -tól/től 2,00 mm - 8,00 mm, Csőátmérő -tól/től 20,00 mm - 1.000,00 mm

#### Rozsdamentes acél

Csőfalvastagság -tól/től 1,50 mm - 8,00 mm, Csőátmérő -tól/től 20,00 mm - 1.000,00 mm

#### Tapasztalati terület

Élelmiszeripari csőhálózat építés

Vegyipari,-kőolaj,-és földgáz feldolgozó üzemek belső csőhálózatának építése

Épületgépészeti csőhálózat építés

## Csőszerelő/előgyártó

### Gyógyszer- & élelmiszeripari készülék-, tartály-, berendezés- és csőhálózatépítés

#### Tapasztalati terület

Élelmiszer- és italipari csőhálózat építése

### Épületgépészeti csőhálózat-, hűtő-fűtőközpont-, szaniter- és légtechnikaépítés

#### Tapasztalati terület

Épületgépészeti csőhálózat építés és szerelés

Csőnyomvonalak megállapítása, csőtartók megnevezése, cső-tartózás kiépítése

Épület légtechnikai csőhálózatok gyártása, és a hozzávaló berendezések telepítése

### Vegyipari és kőolajipari készülék-, tartály-, berendezés és csőhálózatépítés

#### Tapasztalati terület

Vegyipari készülékek és -berendezések telepítése, csőhálózat építése

### Gépgyártás, berendezésépítés és erőművi munkák

#### Tapasztalati terület

Tapasztalt vastagfalú 8mm feletti csövekkel is

## Gyártási példák, amelyekben a szakmunkás tapasztalattal rendelkezik

