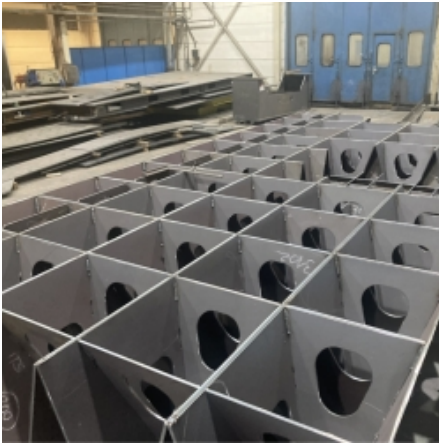


■ Schweißer ■ Rohrschlosser/Vorrichter ■ Schlosser ■ Maschinenschlosser ■ Kunststoffschweißer ■ Abkanter/Laserer/Stanzer
■ Rundwalzer/Profilbieger ■ Dreher, Fräser und Bohrer ■ Brenn- und Plasmaschneider ■ Schleifer/Polierer/Sandstrahler/Lackierer



Fachkraft Profil: 10653

Qualifikation: Konstruktionsschlosser

Zusatzqualifikationen: Schweißer, Kunststoffschweißer,

Alter: 34

Berufserfahrung: 13 Jahre

Staatsangehörigkeit: Ungarn

Staplerschein vorhanden: Ja

Krankschein vorhanden: Ja

Sprachkenntnisse:
Ungarisch (Muttersprache)

Konstruktionsschlosser (Kenntnisse und Erfahrung)

Bauindustrie, Stahl- und Metallbau

Erfahrungsgebiete

Balkon- und Treppengeländer fertigen
Treppen, Bühnen und ähnliche Konstruktionen fertigen
Lüftungskanäle inkl. Abzweige, Bögen, Klappen, Gehäuse fertigen und montieren
Stahlhochbauten fertigen

Maschinen-, Fahrzeug- und Chemieindustrie

Erfahrungsgebiete

Maschinen und Anlagenkonstruktionen fertigen
Maschinenverkleidungen, Kabinen und sonstige Feinblechkonstruktionen fertigen
Schweißbaugruppen für den Maschinen- und Anlagenbau fertigen
Wannen und eckige Behälter fertigen
Runde Behälter und Trichterbehälter fertigen
Fahrzeugchassis und sonstige Fahrzeugteile fertigen
Maschinenbette, Gestelle, Gehäuse und ähnlich schwerere Konstruktionen fertigen
Kräne und Kranbauteile fertigen

Schweißer

MIG/MAG-Schweißen

Stahl

Blechdicke von 3,00 mm - 50,00 mm

Erfahrungsgebiete

Maschinen- und Anlagenbau
Behälterbau
Stahlbau für den Maschinenbau
Kranbau

Kunststoffschweißer

Kunststoffschweißer

Erfahrungsgebiete

Warmgas-Fächelschweißen (WF)

Warmgasextrusions-Schweißen (WE)

Heizelement-Heizwendelschweißen (HM)

Eckige Wannen und Behälter zusammenfügen, nach Vorgaben verschweißen

Zylindrische Behälter und sonstige Formen zusammenfügen und verschweißen

Fertigungsbeispiele, in denen die Fachkraft erfahren ist

